

GALERIA
ABERTA

13 DEZEMBRO 14 A 23 JANEIRO 15

ANTÓNIO COLAÇO
CARLOS SARAMAGO
CATARINA CASTEL-BRANCO
JOSÉ PIMENTA
LILIANA MARMELO
MANUEL SOARES TRAQUINA
MÁRIO CORDEIRO
MARTA MARIANO
MASSIMO ESPOSITO
PAULO ALVES
PEDRO MADEIRA
SÉRGIO VIEIRA
SUSANA ROSA



SUSANA ROSA



CARLOS SARAMAGO



MANUEL SOARES TRAQUINA



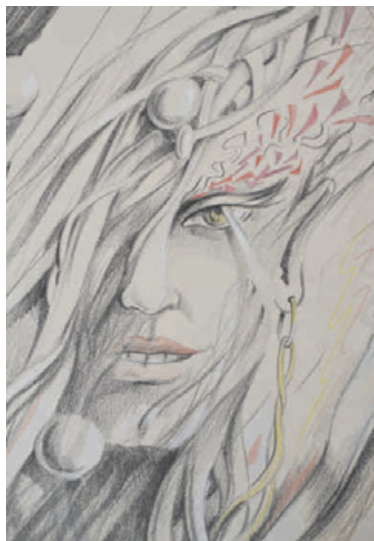
SÉRGIO VIEIRA



CATARINA CASTEL-BRANCO



MARTA MARIANO



MÁSSIMO ESPOSITO



PEDRO MADEIRA



JOSÉ PIMENTA



ANTÓNIO COLAÇO



MÁRIO CORDEIRO



LILIANA MARMELO

QUARTEL

GALERIA MUNICIPAL DE ARTE

LARGO DE SANT'ANA, 2200 - 348 ABRANTES
+351 241 331 408 / galeria.arte@cm-abrantes.pt

TERÇA - SÁBADO 10-13H00, 14-19H00

ENCERRA DOMINGOS, SEGUNDAS E FERIADOS

abrantes
www.cm-abrantes.pt

